

Frequently Asked Questions

Q: La procédure Closure est-elle douloureuse?

R: Les patients disent ressentir peu ou pas de douleur pendant et après la procédure.

Q: Quand pourrai-je reprendre mes activités normales ?

R: Les patients marchent immédiatement après la procédure et peuvent en général reprendre leurs activités normales le lendemain.

Q: Quand mes symptômes s'amélioreront-ils ?

R: Beaucoup de patients remarquent un soulagement immédiat des symptômes tels que la douleur, la lourdeur des jambes et la fatigue. Les pleins avantages de la procédure peuvent prendre 1 à 2 semaines à se faire sentir.

Q: La procédure donne t'elle des cicatrices, des ecchymoses ou des gonflements?

R: Les patients disent n'avoir que peu ou pas de cicatrices, ecchymoses ou gonflements après la procédure Closure.

Q: En quoi la procédure Closure diffère-t-elle du stripping des veines?

R: Lors du stripping des veines, des incisions sont pratiquées dans l'aîne et le mollet, et un instrument est introduit dans la veine malade pour la retirer de la jambe. La procédure Closure ne nécessite qu'une seule petite incision au point d'insertion et la veine est alors fermée et laissée en place. Cette approche moins invasive élimine la douleur et les ecchymoses associées à une intervention de stripping.

Q: Et si j'avais besoin de la veine pour un pontage coronarien dans l'avenir?

R: La procédure Closure traite uniquement les veines malades, qui ne conviennent pas aux pontages coronariens. Les médecins pourront utiliser d'autres vaisseaux sanguins sains si un pontage coronarien s'avérait nécessaire.

Q: La procédure Closure est-elle prise en charge par l'assurance-maladie ?

R: Votre médecin pourra discuter plus en détail de votre protection sociale au cours de la consultation.

> Êtes-vous inconfortable et souffrez-vous de gonflements et de varices ?

Dans l'affirmative, vous pourriez souffrir d'une pathologie du reflux veineux superficiel

Environ 18 millions de personnes en France sont atteintes de cette maladie. Traditionnellement, les patients ayant un diagnostic de reflux veineux subissaient une intervention de stripping des veines. Ils peuvent désormais bénéficier de la procédure Closure® de VNUS – une alternative mini-invasive et plus confortable que la douloureuse intervention de stripping.

> Consultez le site www.vnus.com pour localiser un médecin ou composez le 0800-736977 pour obtenir de plus amples renseignements.

Siège social
VNUS Medical Technologies, Inc.
5799 Fontanoso Way
San Jose, CA 95138
1-888-797-VEIN (8346)
www.vnus.com



VN20-193-A 11/08



VNUS
MEDICAL TECHNOLOGIES, INC.

La procédure
Closure[®]
de VNUS

Une solution pour les
jambes douloureuses
et les varices.

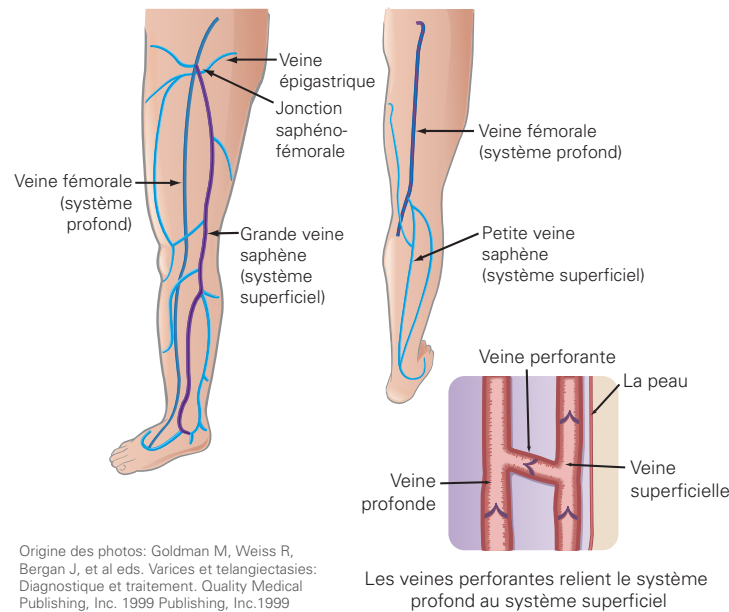


L'anatomie du système veineux

Le système veineux consiste en un réseau de veines, dont:

- les veines superficielles - veines situées près de la surface de la peau.
- les veines profondes - veines plus grosses situées dans les jambes.
- les veines perforantes - veines qui relient les veines superficielles aux veines profondes.

La procédure Closure traite la maladie du reflux veineux dans le système veineux superficiel, qui est souvent la cause sous-jacente des varices douloureuses.



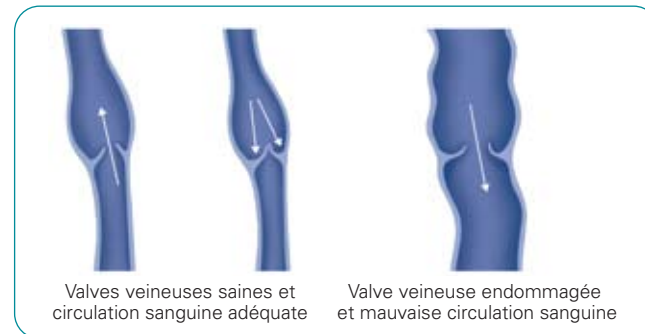
Origine des photos: Goldman M, Weiss R, Bergan J, et al eds. Varices et telangiectasies: Diagnostic et traitement. Quality Medical Publishing, Inc. 1999 Publishing, Inc. 1999

Comprendre la maladie du reflux veineux

Les veines des jambes saines contiennent des valves qui s'ouvrent et se referment pour aider au retour du sang vers le cœur. La maladie du reflux veineux se manifeste lorsque les valves qui assurent la circulation du sang hors des jambes en direction du cœur sont endommagées ou malades. Les valves des veines ne peuvent plus se refermer correctement, ce qui entraîne l'apparition des symptômes suivants :

- Varices
- Douleurs
- Membres enflés
- Jambes lourdes et fatigues
- Altérations et ulcères cutanés

La maladie du reflux veineux superficiel est progressive – les symptômes peuvent s'aggraver au fil du temps en l'absence de traitement.



Êtes-vous candidat(e)?

De nombreux facteurs contribuent à l'apparition de la maladie du reflux veineux, dont:

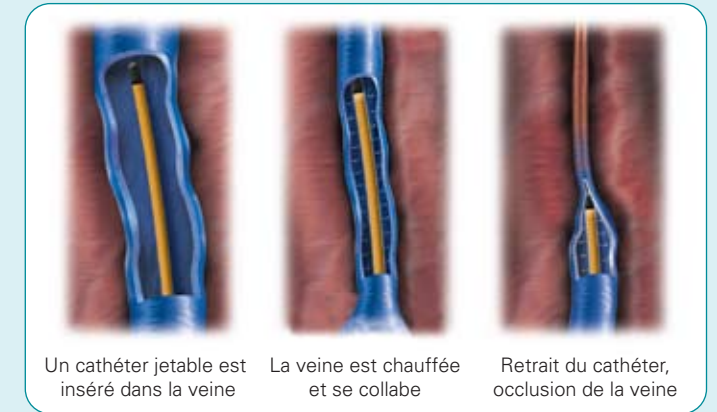
- L'âge
- Le sexe
- Les antécédents familiaux
- Les grossesses multiples
- L'obésité
- Les professions exigeant de se tenir debout

À l'aide d'une échographie, votre médecin peut détecter la présence d'un reflux veineux superficiel dans la ou les jambe(s).

Consultez votre médecin afin de déterminer si la procédure Closure est adaptée à votre cas.

Faites l'expérience de la procédure Closure® de VNUS

La procédure Closure est effectuée en ambulatoire. Avec une échographie, votre médecin positionne le cathéter Closure dans la veine malade à travers une petite ouverture pratiquée dans la peau. Ce fin cathéter alimenté en énergie radiofréquence transmet de la chaleur à la paroi veineuse. L'énergie thermique délivrée entraîne une rétraction de la paroi veineuse et son occlusion. Après l'occlusion de la veine malade, le sang est redirigé vers d'autres veines saines.



Après la procédure, un simple pansement est appliqué sur le point d'insertion et un pansement compressif supplémentaire peut être posé pour faciliter la guérison. Votre médecin peut vous encourager à marcher ainsi qu'à éviter de rester debout trop longtemps et de pratiquer des activités intenses pendant un certain temps.

En général, les patients qui subissent la procédure Closure reprennent leurs activités le lendemain.

« Je marche maintenant d'un pas léger, j'ai l'impression que mes jambes ont plus d'énergie. »

~ William R. - Infirmière diplômée

« La procédure Closure était incroyable et si facile »

~ Irma - Enseignante à la retraite

Avantages de la procédure Closure®

- Soulagement des symptômes
- Procédure ambulatoire
- Anesthésie locale ou générale
- Reprise des activités normales en 1 ou 2 jours
- Bons résultats cosmétiques avec peu ou pas de cicatrices, ecchymoses ou gonflements

Résultats visibles¹



*Les résultats individuels peuvent varier

Avant le traitement Une semaine après le traitement*

La procédure Closure donne de bons résultats cosmétiques, laissant peu ou pas de cicatrices, ecchymoses ou gonflements

¹ Images « avant » et « après » gracieusement fournies par le Dr. Michael Vasquez.

Éléments de sécurité

Comme pour toute intervention médicale, la procédure Closure présente des risques et des possibilités de complications. Veuillez consulter votre médecin pour obtenir de plus amples renseignements.

Le système Closure est conçu pour la coagulation endovasculaire des vaisseaux sanguins chez les patients atteints de reflux veineux superficiel. Il est contre-indiqué chez les patients présentant un thrombus dans le segment de veine à traiter.